



# BILAN DE L'ALTERNANCE 2022 - ILE-DE-FRANCE

Juillet 2023

# Sommaire

- **Les contrats d’alternance sur le champ Opco Ep en Ile-de-France**
- **Les branches professionnelles et l’interprofession**
- **Les formations et les qualifications**
- **Les caractéristiques socio-démographiques des alternants**
- **Focus sur les évolutions par branche professionnelle**

## Note méthodologique :

Les données utilisées pour réaliser cette analyse sont les données issues des contrats enregistrés par Opco EP.

Cette analyse porte sur la date d’exécution des contrats quelle que soit leur date d’engagement administratif. L’analyse porte sur les contrats exécutés entre le 1er janvier 2022 et le 31 décembre 2022 au sein des entreprises relevant des branches d’Opco EP, et ce, quelle que soit leur date d’engagement.

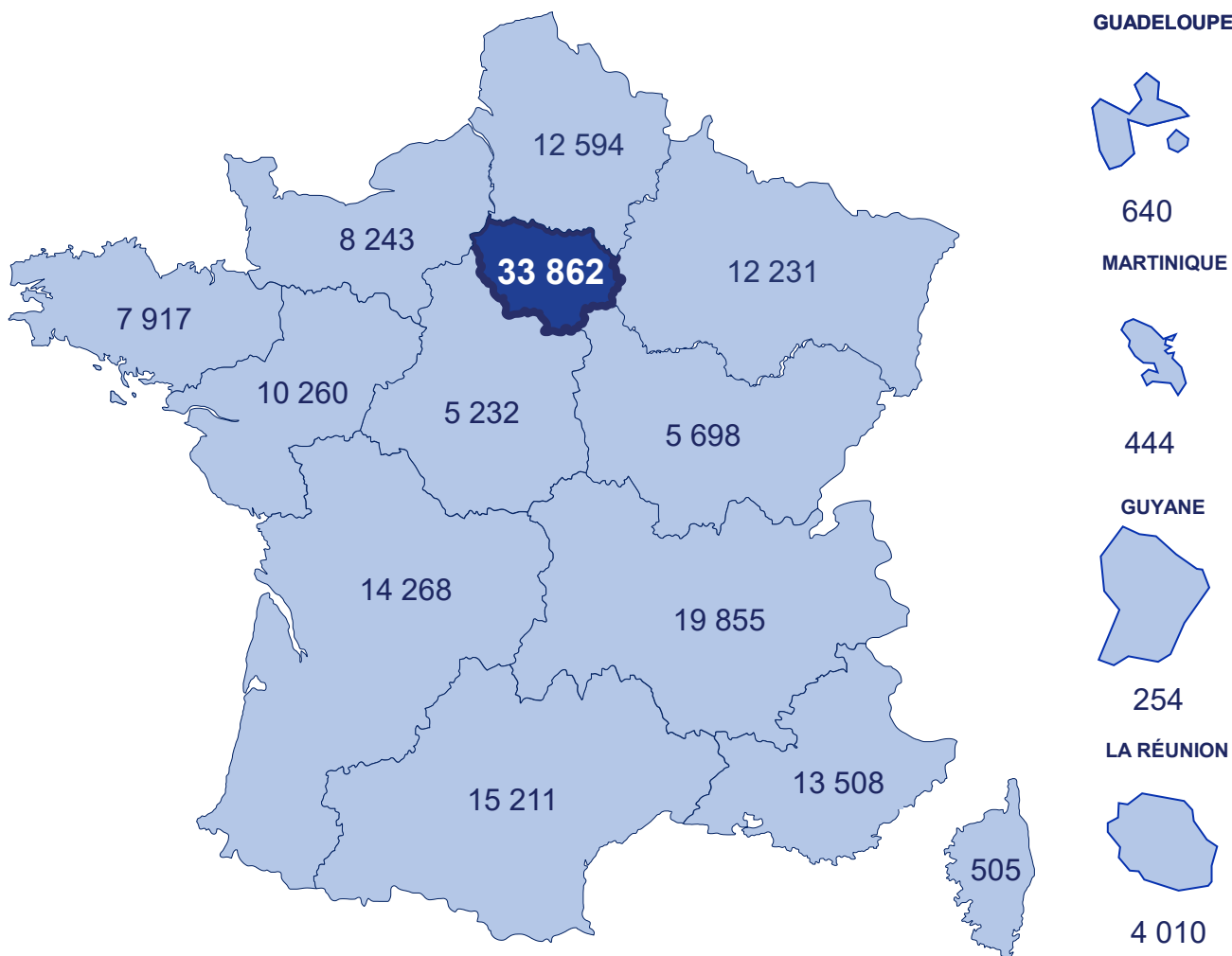
*Date d’extraction des données : début mars 2023*

# LES CONTRATS EN ALTERNANCE SUR LE CHAMP OPCO EP EN ILE-DE-FRANCE



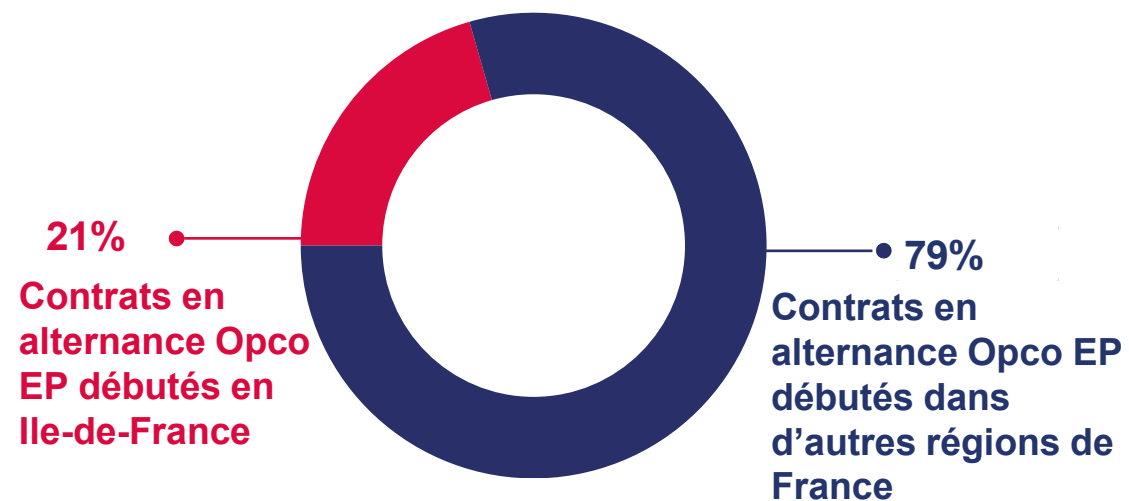
# Rappel de la répartition des contrats en France

## NOMBRE DE CONTRATS DÉBUTÉS SELON LA REGION DE L'ENTREPRISE



Les contrats d'alternance débutés en Ile-de-France représentent 21% des contrats débutés dans le champ Opco EP sur l'ensemble des régions.

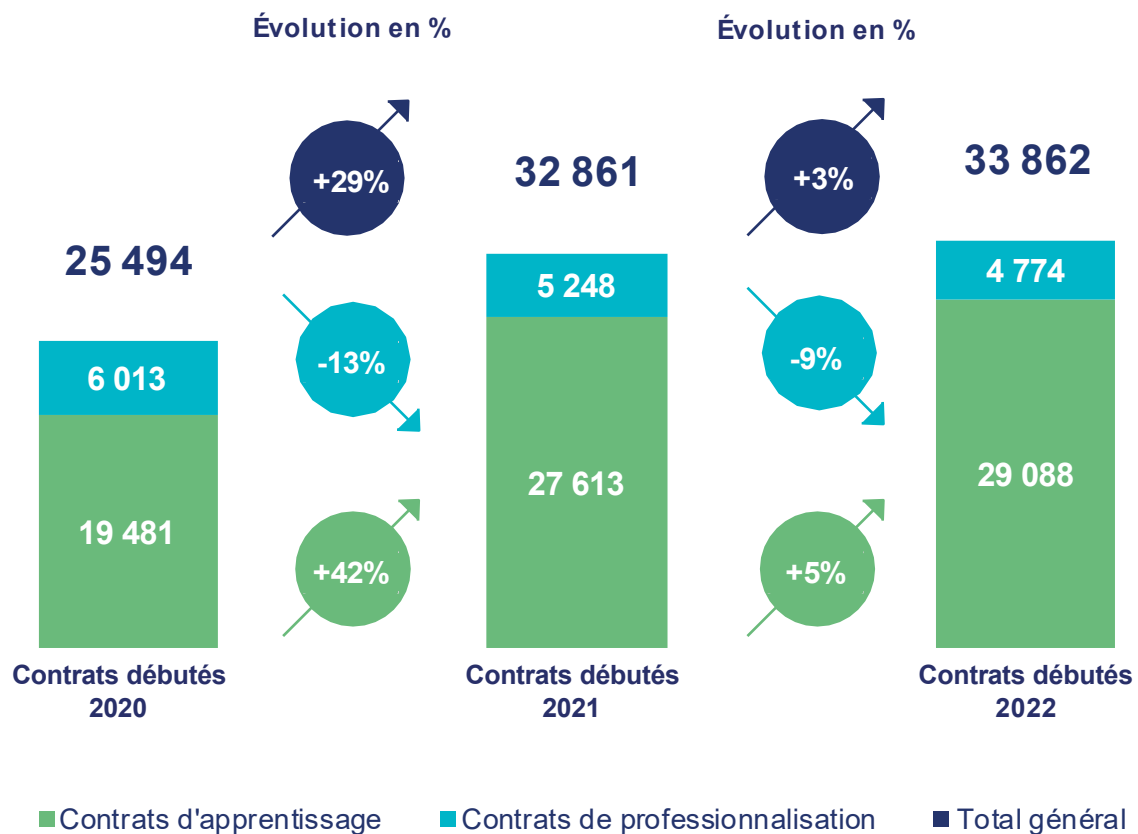
REPARTITION DES CONTRATS DÉBUTÉS EN ILE-DE-FRANCE SELON LE TYPE DE DIPOSITIF



# 33 862 contrats en alternance en Ile-de-France, une progression de +3 % par rapport à 2021

33 862

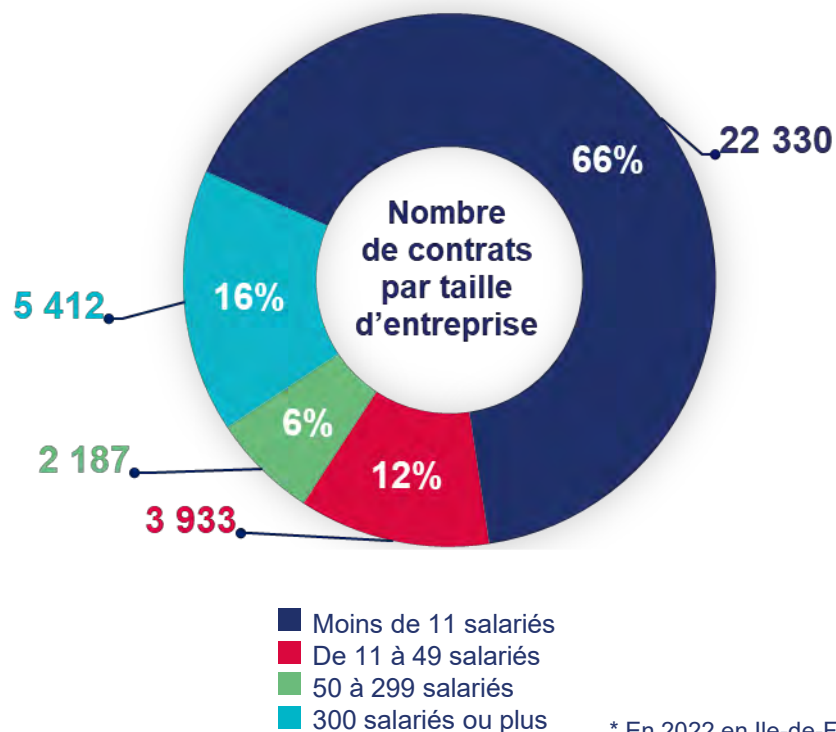
Nouveaux contrats d'alternance en Ile-de-France dans le champ Opco EP. Cela représente 21 % du total des contrats en alternance de l'Opco EP.



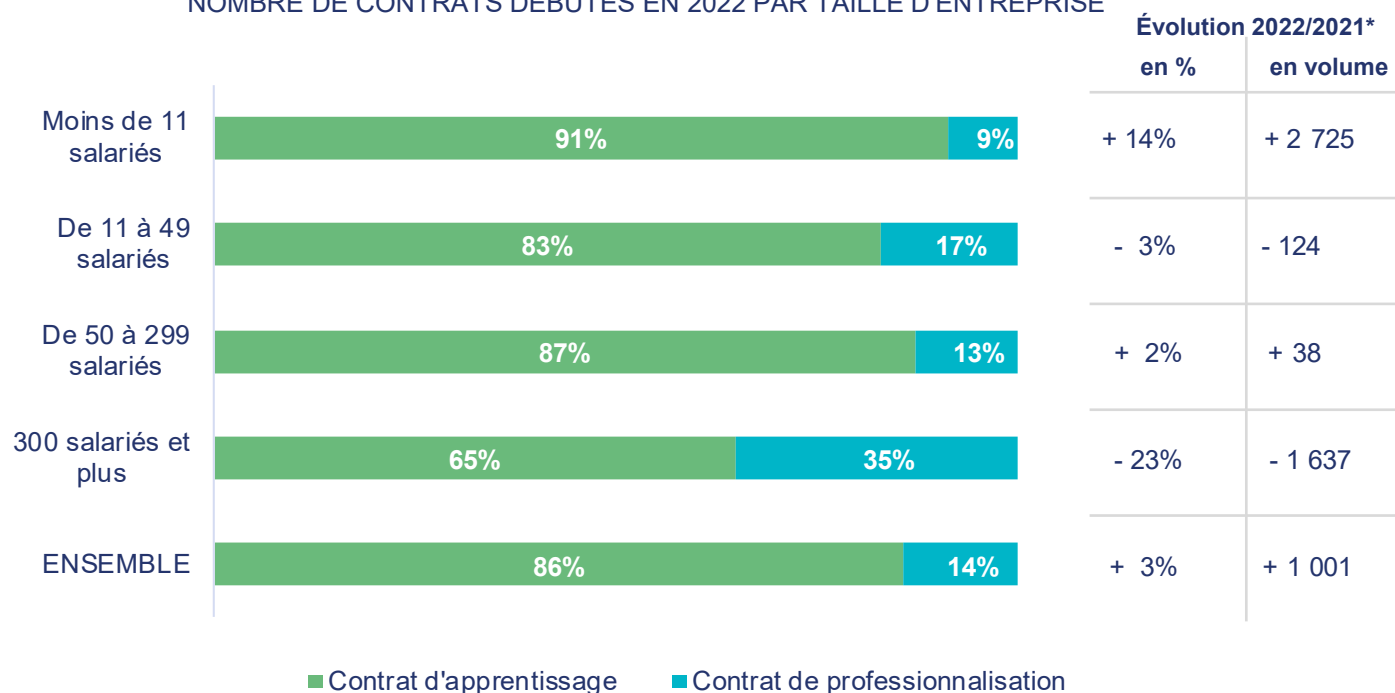
# Opco EP Ile-de-France : un rôle important auprès des TPE

En 2022, 2 contrats sur 3 débutés dans des entreprises de moins de 11 salariés

La part de contrats d'apprentissage débutés dans les entreprises de proximité de moins de 11 salariés est moins importante en Ile-de-France (66 %) qu'en moyenne toutes régions confondues (77 %). A l'inverse, la part des contrats conclus dans les entreprises de plus de 50 salariés est près de deux fois plus élevée en Ile-de-France (22 %) qu'en moyenne toutes régions confondues (12 %).



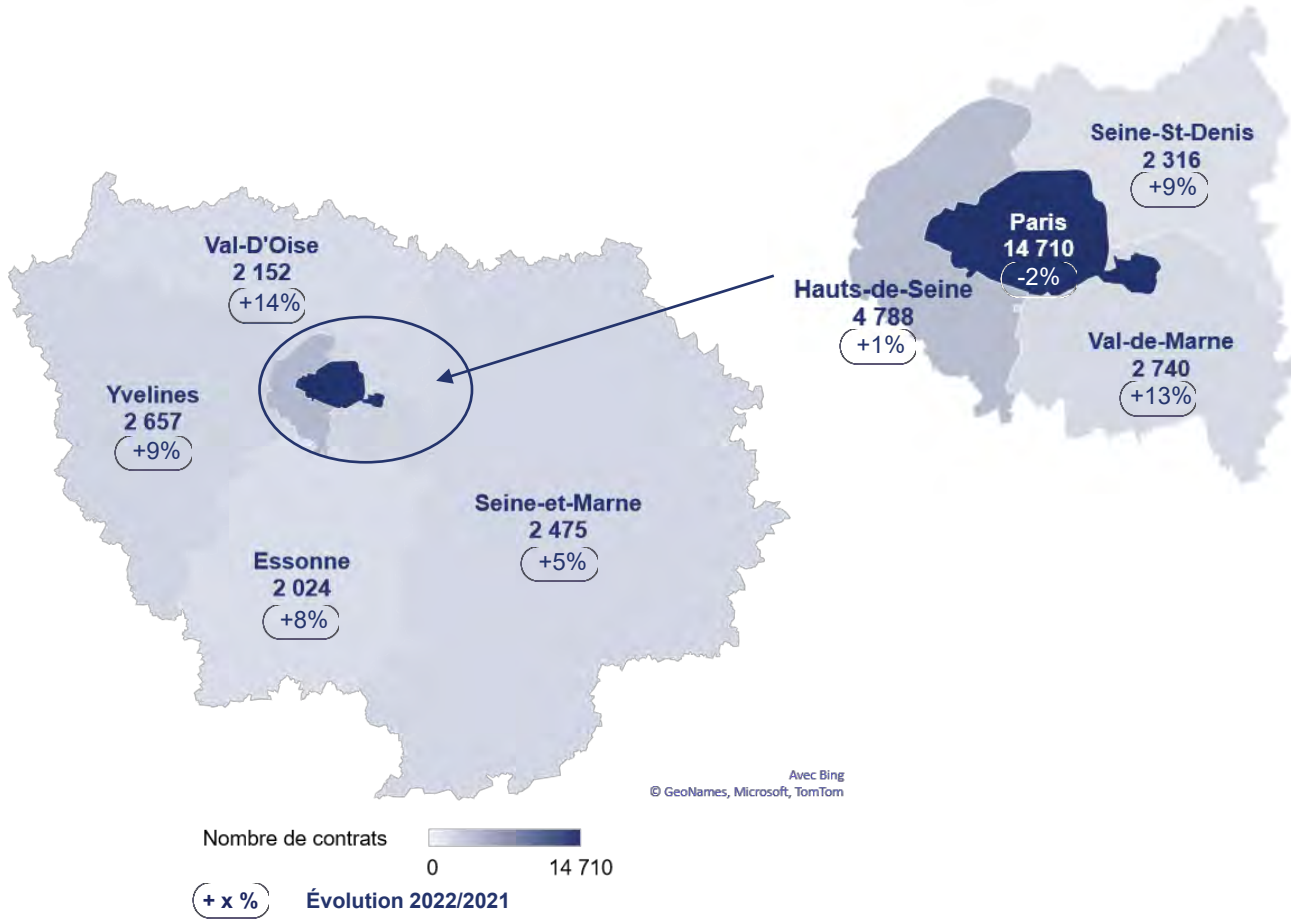
NOMBRE DE CONTRATS DÉBUTÉS EN 2022 PAR TAILLE D'ENTREPRISE



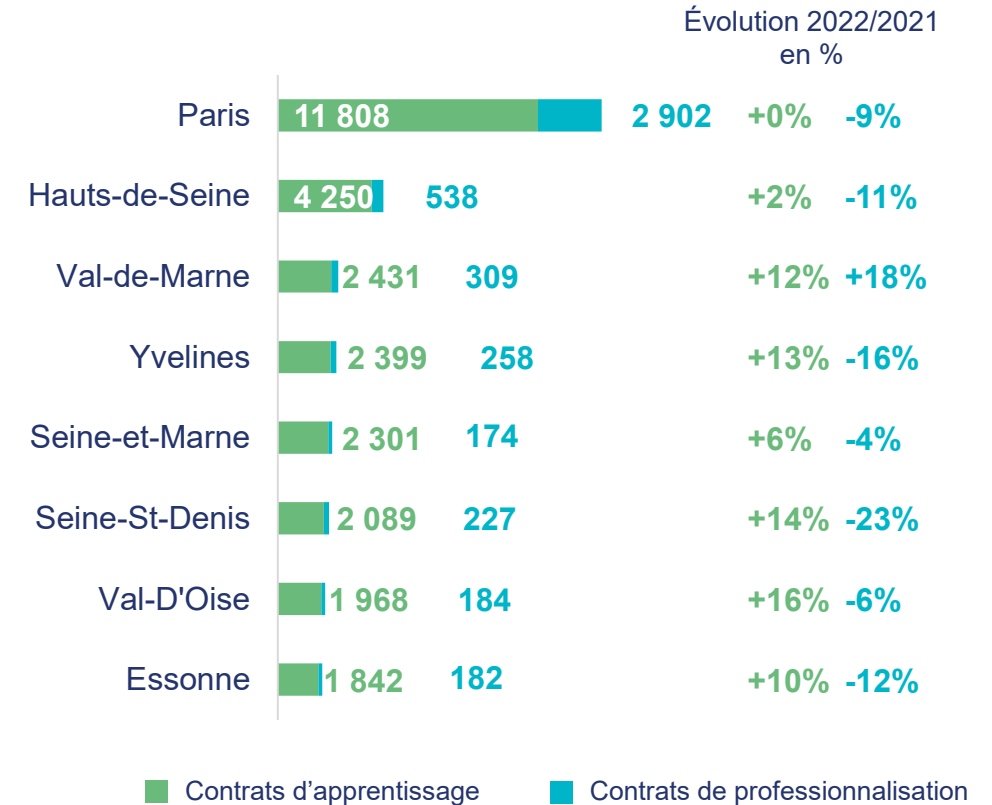
\* En 2022 en Ile-de-France, 22 330 contrats d'alternance ont débuté dans des entreprises de moins de 11 salariés, en 2021 ils étaient 19 605 soit une évolution de 2 725 contrats supplémentaires, cela représente + 14% de contrats débutés en 2022 par rapport à 2021 en Ile-de-France.

# Des entreprises qui recrutent sur l'ensemble du territoire

NOMBRE DE CONTRATS DÉBUTÉS EN 2022 PAR DEPARTEMENT DE L'EMPLOYEUR SELON LE TYPE DE CONTRAT



NOMBRE DE CONTRATS DÉBUTÉS EN 2022 PAR DEPARTEMENT DE L'EMPLOYEUR SELON LE TYPE DE CONTRAT



# Évolutions 2022/2020 des contrats d'alternance par département

NOMBRE DE CONTRATS DÉBUTÉS EN 2020, 2021 ET 2022 PAR DEPARTEMENT DE L'EMPLOYEUR SELON LE TYPE DE CONTRAT

	2020			2021			2022			Évolution 2022/2020	
	Contrat d'apprentissage 2020	Contrat de professionnalisation 2020	Ensemble des contrats 2020	Contrat d'apprentissage 2021	Contrat de professionnalisation 2021	Ensemble des contrats 2021	Contrat d'apprentissage 2022	Contrat de professionnalisation 2022	Ensemble des contrats 2022		
Paris	6 819	3 119	9 938	11 799	3 198	14 997	11 808	2 902	14 710	4 772	48%
Hauts-de-Seine	3 216	1 079	4 295	4 155	604	4 759	4 250	538	4 788	493	11%
Val-de-Marne	1 707	376	2 083	2 161	261	2 422	2 431	309	2 740	657	32%
Yvelines	1 866	398	2 264	2 130	308	2 438	2 399	258	2 657	393	17%
Seine-et-Marne	1 650	222	1 872	2 176	182	2 358	2 301	174	2 475	603	32%
Seine-St-Denis	1 406	403	1 809	1 832	294	2 126	2 089	227	2 316	507	28%
Val-D'Oise	1 460	208	1 668	1 692	195	1 887	1 968	184	2 152	484	29%
Essonne	1 357	208	1 565	1 668	206	1 874	1 842	182	2 024	459	29%
<b>ILE-DE-FRANCE</b>	<b>19 481</b>	<b>6 013</b>	<b>25 494</b>	<b>27 613</b>	<b>5 248</b>	<b>32 861</b>	<b>29 088</b>	<b>4 774</b>	<b>33 862</b>	<b>8 368</b>	<b>33%</b>

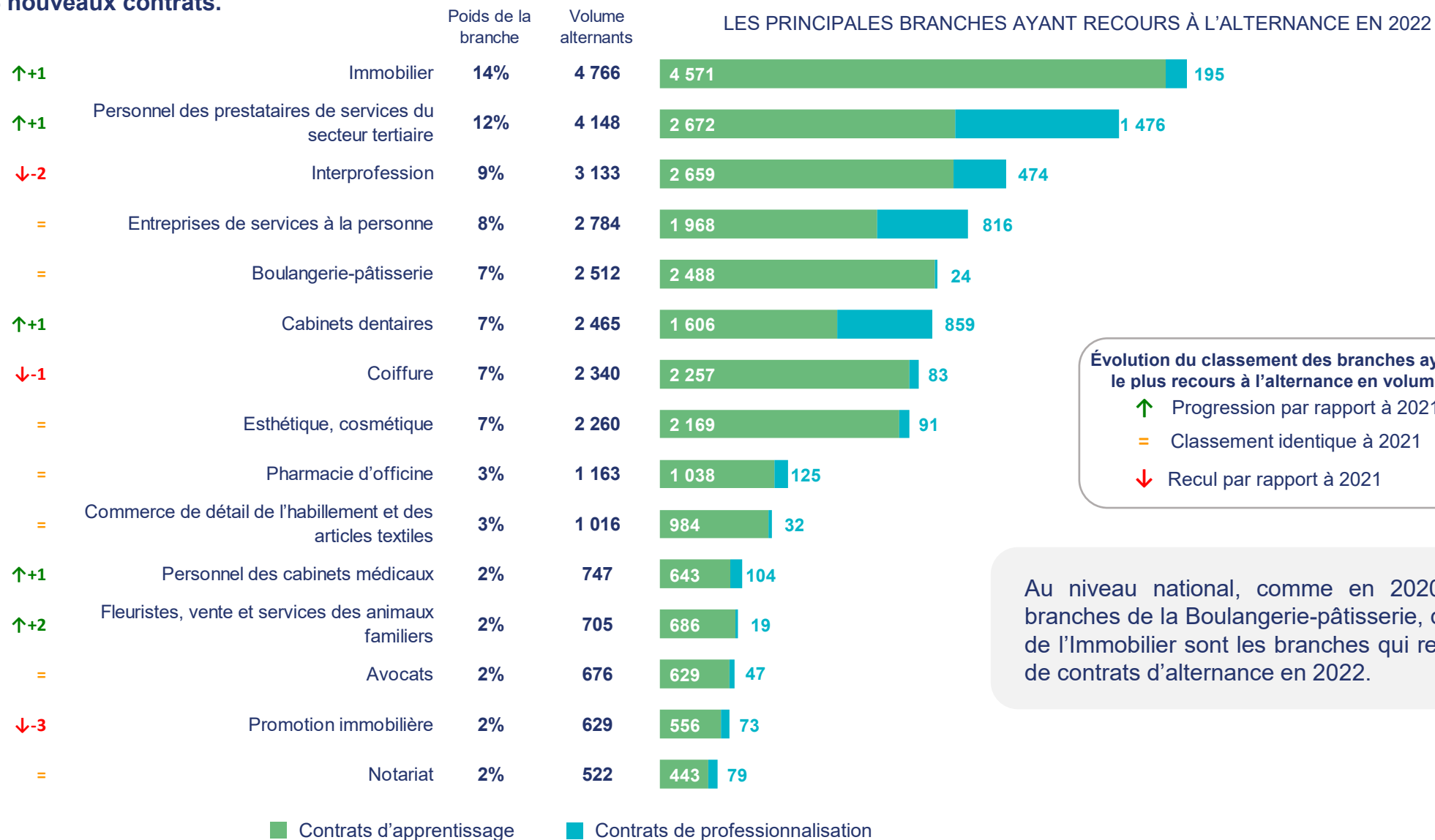


# LES BRANCHES PROFESSIONNELLES ET L'INTERPROFESSION



# Les branches qui ont le plus recours à l'alternance

En 2022, 88 % des contrats d'alternance en Ile-de-France ont débuté dans des entreprises relevant de 14 branches professionnelles et de l'interprofession, soit 29 866 nouveaux contrats.



Évolution du classement des branches ayant le plus recours à l'alternance en volume

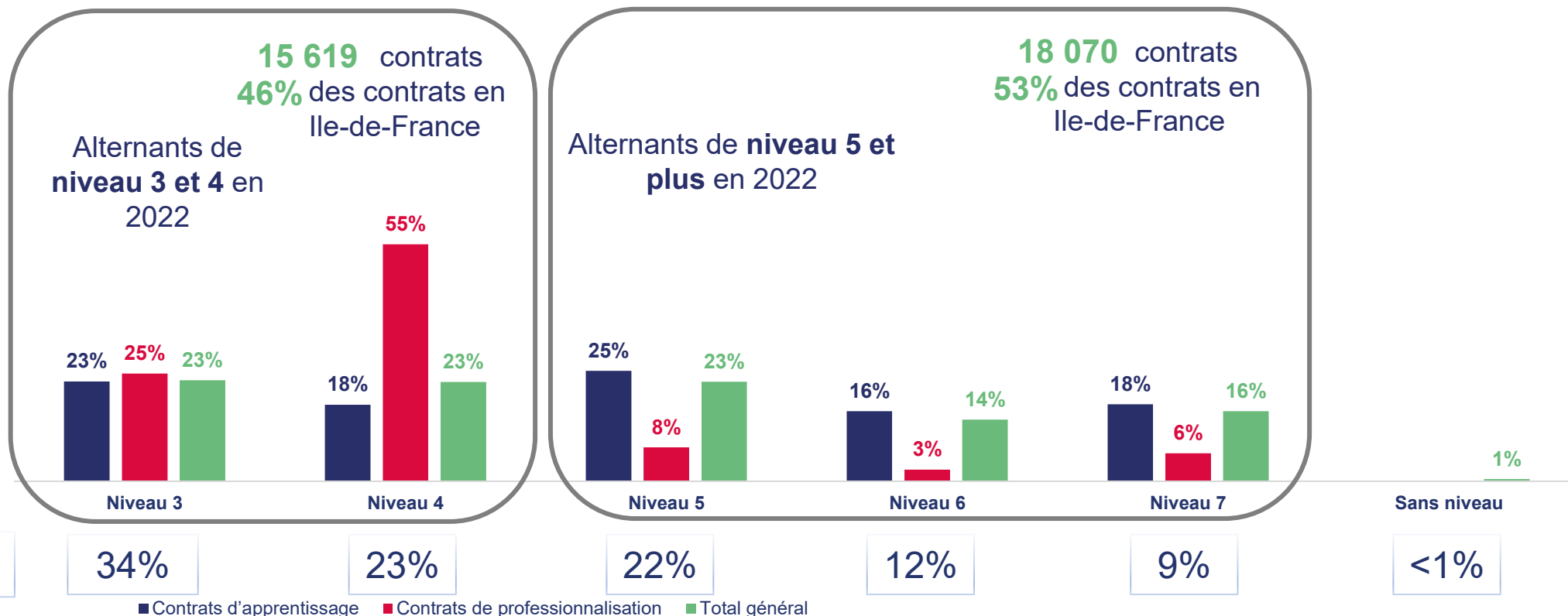
- ↑ Progression par rapport à 2021
- = Classement identique à 2021
- ↓ Recul par rapport à 2021

Au niveau national, comme en 2020 et 2021, les branches de la Boulangerie-pâtisserie, de la Coiffure et de l'Immobilier sont les branches qui recensent le plus de contrats d'alternance en 2022.

# LES FORMATIONS ET LES QUALIFICATIONS



# Répartition des formations par niveau



## Titre du diplôme

- CAP, BEP
- Baccalauréat
- DEUG, BTS, DUT, DEUST
- Licence LMD, licence professionnelle
- Maîtrise
- Master, DEA, DESS, diplôme d'ingénieur
- Doctorat, habilitation à diriger des recherches

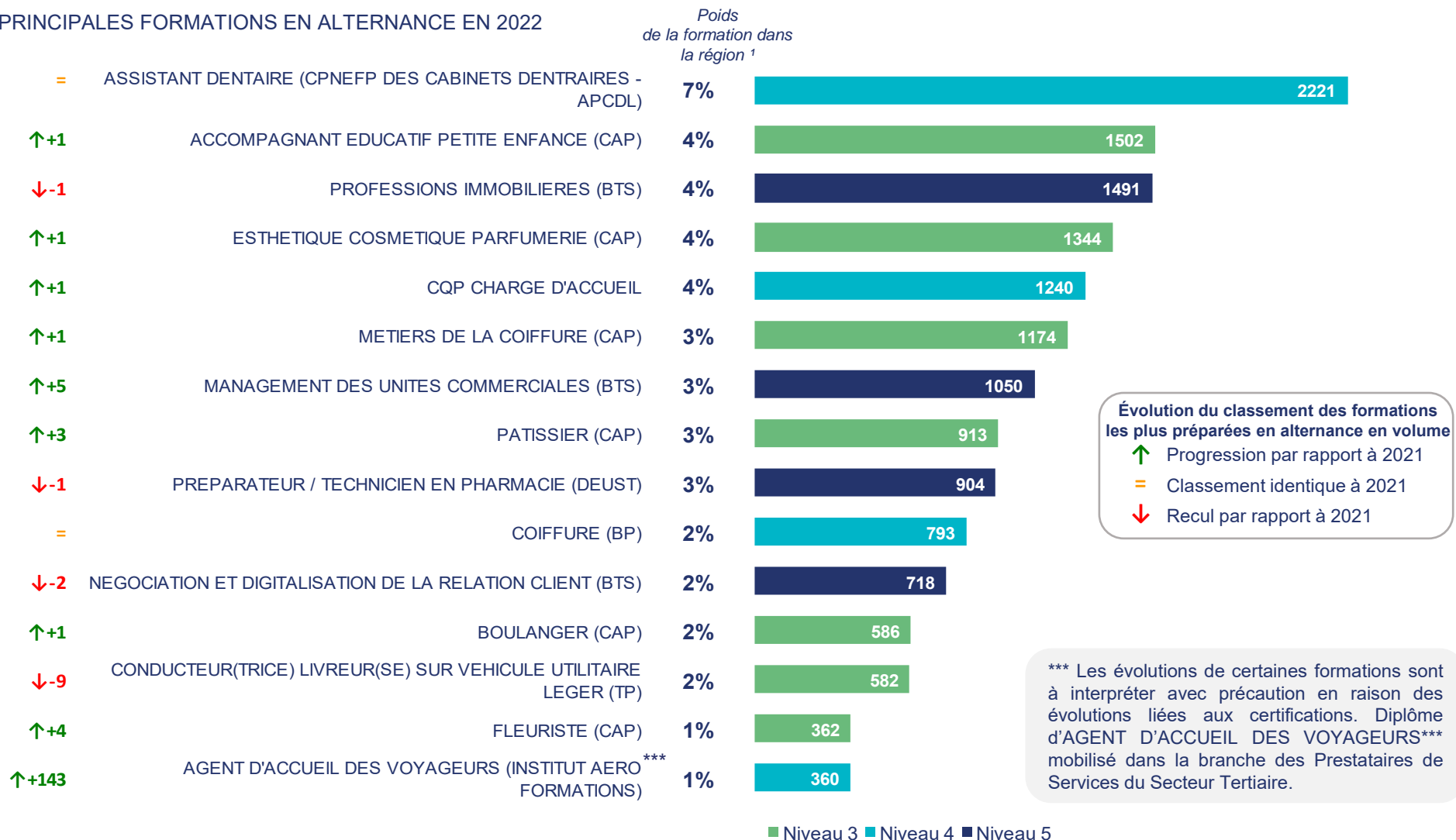
## Niveau du diplôme

- Niveau 3
- Niveau 4
- Niveau 5
- Niveau 6
- Niveau 6
- Niveau 7
- Niveau 8

En 2022 au niveau national, dans le champ Opco EP, 65 046 contrats d'apprentissage (43 %) visent un diplôme du supérieur (niveau 5 et plus), soit une évolution de +4% par rapport à 2021.

# 45% des contrats de la région visent 15 diplômes

## LES PRINCIPALES FORMATIONS EN ALTERNANCE EN 2022



Évolution 2022/2021	
en %	en volume
+14%	+265
+18%	+234
+16%	+202
+31%	+317
+21%	+216
+29%	+261
+32%	+255
+9%	+75
+2%	+14
-8%	-72
-18%	-158
+6%	+32
-50%	-575
+21%	+62
Nouveau***	Nouveau***

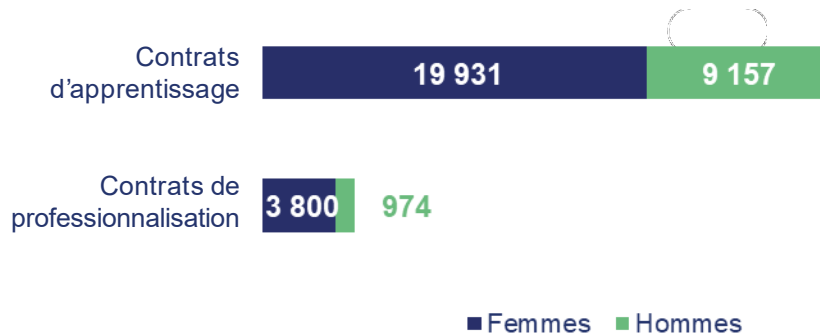
# LES CARACTÉRISTIQUES SOCIO-DÉMOGRAPHIQUES DES ALTERNANTS



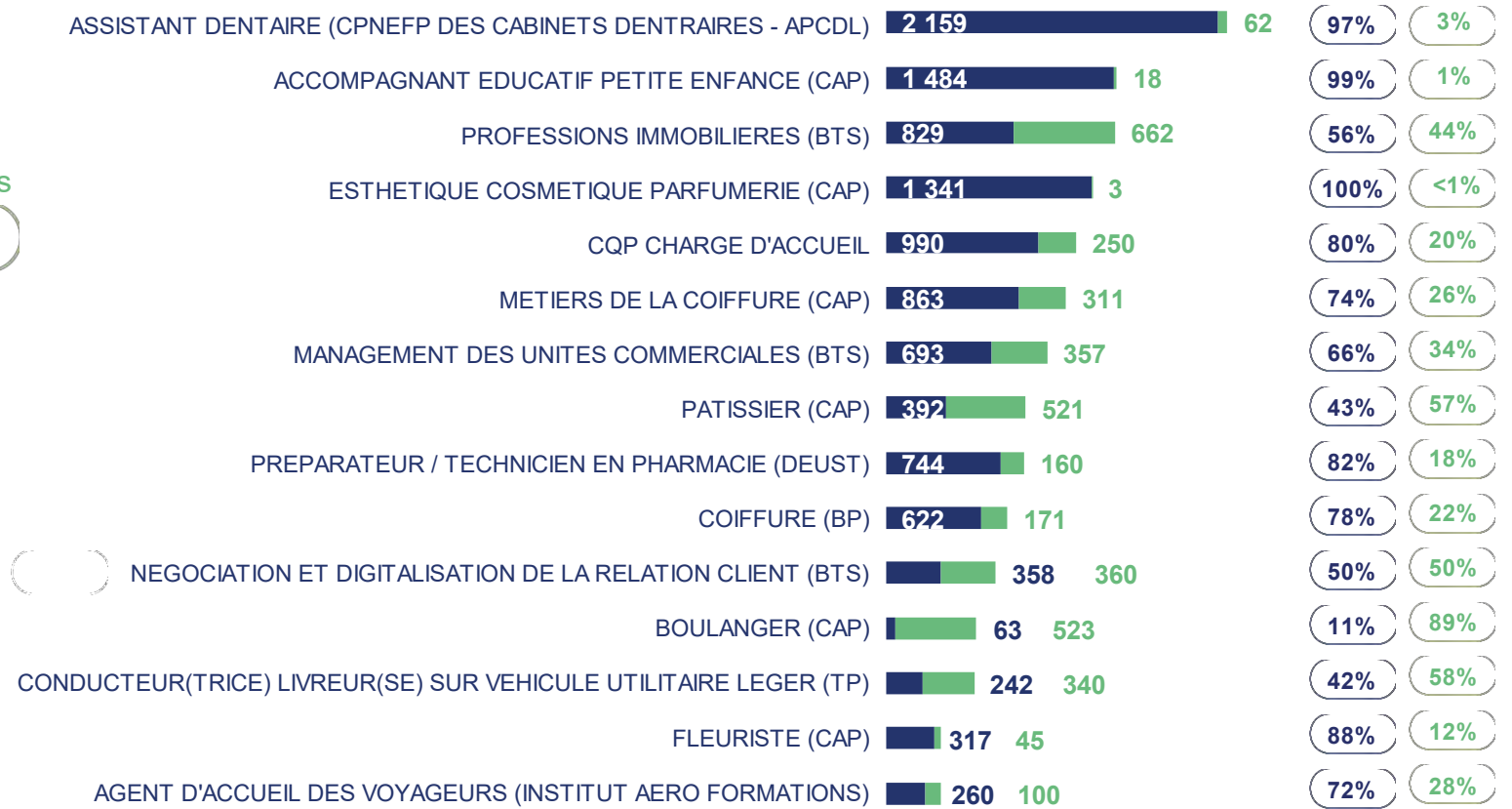
# Les femmes sont les principales bénéficiaires de l'alternance



Évolution 2022/2021 en %

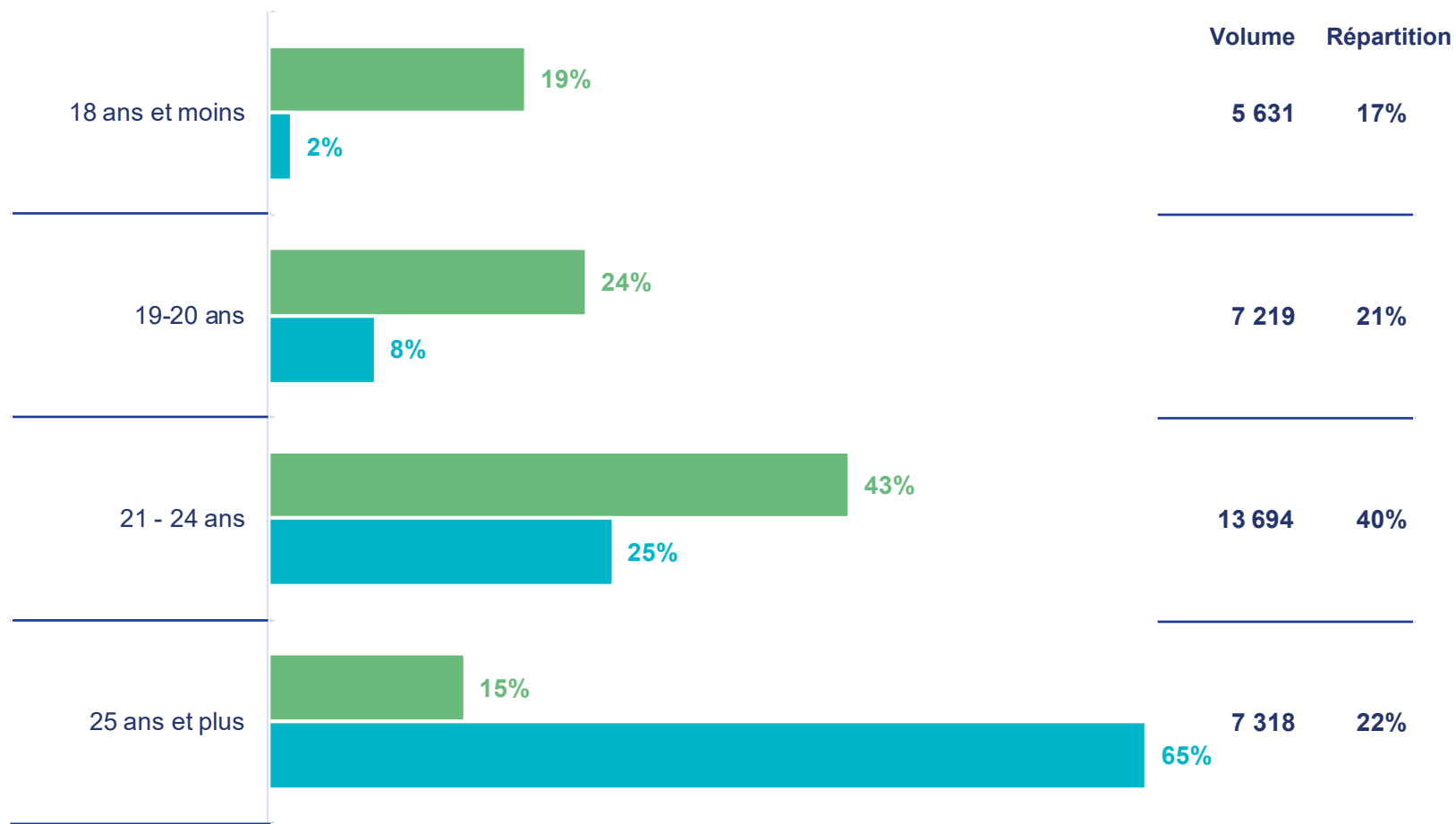


## Répartition femmes / hommes des principales formations



# A chaque contrat son âge

REPARTITION DES TYPES DE CONTRATS SELON L'AGE



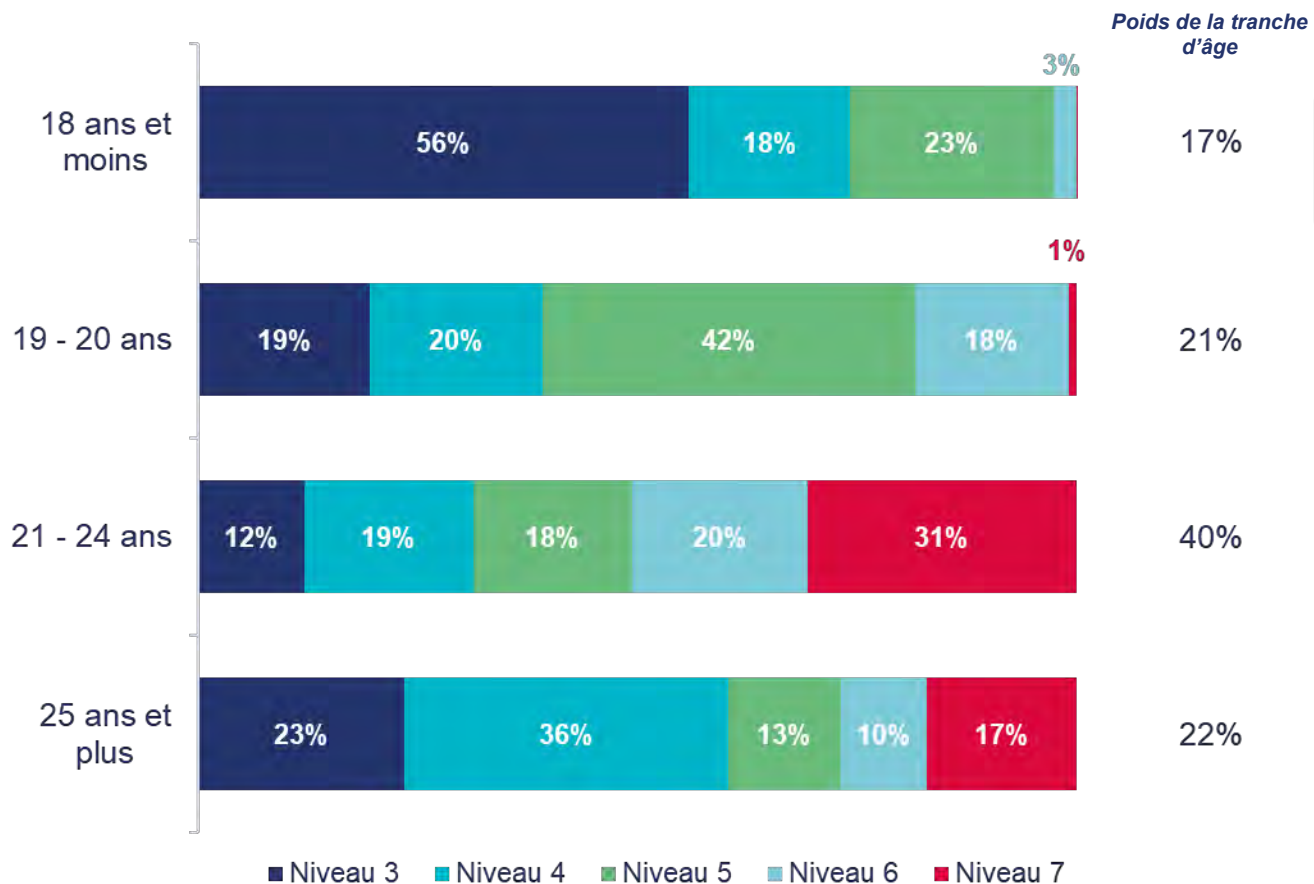
Source : Données Opco EP

■ Contrat d'apprentissage ■ Contrat de professionnalisation



# Les diplômés de niveau 4 sont majoritaires pour les 25 ans ou plus

REPARTITION DES NIVEAUX DE DIPLÔME SELON L'ÂGE



La part des alternants âgés de 25 ans et plus qui préparent un diplôme de niveau Bac est moins importante en Ile-de-France qu'en moyenne toutes régions confondues (36 % vs 39 %)..

Années après le diplôme	Titre du diplôme	Niveau du diplôme
-	CAP, BEP	Niveau 3
BAC	Baccalauréat	Niveau 4
BAC + 2	DEUG, BTS, DUT, DEUST	Niveau 5
BAC + 3	Licence LMD, licence professionnelle	Niveau 6
BAC + 4	Maîtrise	Niveau 6
BAC + 5	Master, DEA, DESS, diplôme d'ingénieur	Niveau 7
BAC + 8	Doctorat, habilitation à diriger des recherches	Niveau 8

# FOCUS SUR LES ÉVOLUTIONS PAR BRANCHE PROFESSIONNELLE



# Tableaux des évolutions par branches professionnelles

	Total général 2022	Volume évolution 2022/2021 TOTAL	EVOLUTION 2022/2021 % TOTAL	Contrat d'apprentissage 2022	Volume évolution 2022/2021 CA	EVOLUTION 2022/2021 % CA	Contrat de professionnalisation 2022	Volume évolution 2022/2021 CP	EVOLUTION 2022/2021 % CP
Assainissement et maintenance industrielle	47	-12	-20%	45	-12	-21%	2	0	0%
Avocats	676	77	13%	629	98	18%	47	-21	-31%
Avocats au Conseil d'Etat et à la Cour de Cassation et personnel salarié - non avocat	5	5	Nouveau	5	5	Nouveau	0	0	
Boucherie	311	-59	-16%	261	-48	-16%	50	-11	-18%
Boulangerie-pâtisserie	2 512	174	7%	2 488	165	7%	24	9	60%
Cabinets dentaires	2 465	316	15%	1 606	496	45%	859	-180	-17%
Cabinets ou entreprises d'expertises en automobile	19	-11	-37%	17	-9	-35%	2	-2	-50%
Charcuterie de détail	94	15	19%	90	14	18%	4	1	33%
Coiffure	2 340	92	4%	2 257	137	6%	83	-45	-35%
Commerce de détail de l'habillement et des articles textiles	1 016	199	24%	984	192	24%	32	7	28%
Confiserie, chocolaterie, biscuiterie	278	8	3%	277	11	4%	1	-3	-75%
Désinfection, désinsectisation, dératisation (3D)	48	-9	-16%	48	-6	-11%	0	-3	-100%
Détaillants en chaussures	273	24	10%	269	29	12%	4	-5	-56%
Entreprises d'architecture	330	45	16%	324	60	23%	6	-15	-71%
Entreprises de logistique de communication écrite directe	49	1	2%	48	4	9%	1	-3	-75%
Entreprises de services à la personne	2 784	380	16%	1 968	248	14%	816	132	19%
Entreprises du froid, des cuisines professionnelles et du conditionnement de l'air	225	22	11%	211	16	8%	14	6	75%
Esthétique, cosmétique	2 260	448	25%	2 169	394	22%	91	54	146%
Fleuristes, vente et services des animaux familiers	705	141	25%	686	127	23%	19	14	280%
Gardiens, concierges et employés d'immeubles	13	-5	-28%	12	-4	-25%	1	-1	-50%

# Tableaux des évolutions par branches professionnelles

	Total général 2022	Volume évolution 2022/2021 TOTAL	EVOLUTION 2022/2021 % TOTAL	Contrat d'apprentissage 2022	Volume évolution 2022/2021 CA	EVOLUTION 2022/2021 % CA	Contrat de professionnalisation 2022	Volume évolution 2022/2021 CP	EVOLUTION 2022/2021 % CP
Greffes des tribunaux de commerce	7	1	17%	5	-1	-17%	2	2	Nouveau
Immobilier	4 766	506	12%	4 571	513	13%	195	-7	-3%
Imprimerie de labeur et Industries graphiques	153	16	12%	142	6	4%	11	10	1000%
Interprofession	3 133	-1 823	-37%	2 659	-1 438	-35%	474	-385	-45%
Laboratoires de biologie médicale extrahospitaliers	312	-17	-5%	273	5	2%	39	-22	-36%
Librairie	134	18	16%	134	19	17%	0	-1	-100%
Maintenance des matériels (SDLM)	232	-40	-15%	220	-41	-16%	12	1	9%
Mareyage	1	0	0%	1	0	0%	0	0	
Miroiterie, transformation et négoce du verre	21	4	24%	20	4	25%	1	0	0%
Négoce et distribution de combustibles solides, liquides, gazeux et produits pétrolier	119	0	0%	108	6	6%	11	-6	-35%
Négoce et prestations de services dans les domaines médico-techniques	179	4	2%	174	24	16%	5	-20	-80%
Notariat	522	38	8%	443	65	17%	79	-27	-25%
seurs judiciaires et sociétés de ventes volontaires de meubles aux enchères publiques	31	11	55%	30	13	76%	1	-2	-67%
Pâtisserie	341	54	19%	339	56	20%	2	-2	-50%
Personnel des administrateurs & mandataires judiciaires	15	-3	-17%	14	0	0%	1	-3	-75%
Personnel des cabinets médicaux	747	119	19%	643	188	41%	104	-69	-40%
Personnel des huissiers de justice	30	-4	-12%	27	-2	-7%	3	-2	-40%
Personnel des prestataires de services du secteur tertiaire	4 148	588	17%	2 672	317	13%	1 476	271	22%
Pharmacie d'officine	1 163	-169	-13%	1 038	-151	-13%	125	-18	-13%
Poissonnerie	34	-11	-24%	33	-12	-27%	1	1	Nouveau

# Tableaux des évolutions par branches professionnelles

	Total général 2022	Volume évolution 2022/2021 TOTAL	EVOLUTION 2022/2021 % TOTAL	Contrat d'apprentissage 2022	Volume évolution 2022/2021 CA	EVOLUTION 2022/2021 % CA	Contrat de professionnalisation 2022	Volume évolution 2022/2021 CP	EVOLUTION 2022/2021 % CP
Promotion immobilière	629	-99	-14%	556	-84	-13%	73	-15	-17%
Prothésistes dentaires et personnels des laboratoires de prothèse dentaire	140	17	14%	138	17	14%	2	0	0%
Répartition pharmaceutique	108	24	29%	101	26	35%	7	-2	-22%
Sérigraphie et activité connexes	19	5	36%	17	13	325%	2	-8	-80%
Services funéraires	126	-95	-43%	57	16	39%	69	-111	-62%
Sociétés d'expertises en matière d'évaluations industrielles et commerciales	110	6	6%	100	11	12%	10	-5	-33%
Taxis	14	2	17%	14	2	17%	0	0	
Vétérinaires	178	0	0%	165	-12	-7%	13	12	1200%
<b>Total général</b>	<b>33 862</b>	<b>1 001</b>	<b>3%</b>	<b>29 088</b>	<b>1 475</b>	<b>5%</b>	<b>4 774</b>	<b>-474</b>	<b>-9%</b>

[www.opcoep.fr](http://www.opcoep.fr)